

Nejde o odvrácenou stranu našeho Měsíce, ale měsíce TRICUSPID. Vesmírní zabijáci Ketarové se rozhodli zničit planetu Evath a proto potají (na straně trvale odvrácené od planety) zkonstruovali a vybudovali na jejím jediném měsíci ohromnou superzbraň. Všechno nastavili na automatický chod a před svým odletem z měsíce zabezpečili důmyslným ochranným zařízením.

Naštěstí se Evařané na poslední chvíli dozvěděli o existenci ničivé zbraně ZEPHYR 1 a vyslali na měsíc průzkumníka, který má jediný úkol - zastavit smrtící zbraň. A jak superzbraň vypadá a funguje?

ZEPHYR 1 pomalu shromažďuje sluneční energii pomocí pětadvaceti sběračů energie (ENERGY COLLECTION DEVICE - ECD) proto, aby ji mohl v jediném okamžiku vyzářit ve smrtící dávce na nešťastnou planetu. Sluneční kolektory, postavené na vysokých sloupech, jsou mezi sebou propojeny velmi spletitou sítí kabelů. Musíš laserem postupně zničit všechny energetické krystaly na vrcholech sloupů ECD a zastavit tak přísun energie do ZEPHYRU. Přímo lze zničit jen takový sběrač ECD, který je spojen jenom s jedním činným zařízením ECD. Je-li však spojen se dvěma nebo více fungujícími ECD, za chvíli se rozstřílený energetický krystal regeneruje.

Měsíc je rozdělen na několik sektorů, zbraň ZEPHYR 1 je umístěna v sektoru DARK SIDE. Na Tricuspиду naleznáš i budovy, sklady, tajné průchody, rozsáhlou síť podzemních tunelů, teleporty. Nepříjemné bude zejména první setkání s obrannými tanky a družicemi, které tu ničí vše, co se hýbe. Některé sektory jsou ochraňovány tepelnou (infra) ostrahou a jakmile do nich vstoupíš, pak většinou skončíš ve vězení.

Zbraň ZEPHYR 1 je navíc chráněna silovým polem. K ní se dostaneš jen tehdy, získáš-li čtyři teleportační krystaly (TELEPOD CRYSTAL-TC) a složíš-li nápis z písmen na stěně.

### **Stručný návod pro tápající :**

Mapa by správně měla mít tvar koule. Sektor DARK SIDE je severním pólem měsíce, LIGHT SIDE je jižní pól. Proto v LIGHT SIDE nefunguje kompas a na všechny strany se jde na sever.

Na pravé straně obrazovky se binárně světélky zobrazuje rychlost nabíjení ZEPHYRu. Až se rožne poslední světlo, dojde k explozi a tvoje snažení bylo neúspěšné. Proto musíš co nejrychleji zničit prvních patnáct krystalů a tím se nabíjení zpomalí na 40%. Na mapě jsou krystaly očíslovány v pořadí, v jakém se hra dá dohrát (ale i tak si musíš pěkně pospíšet). Proto, když budeš přemýšlet nebo se dívat do mapy, přeruš hru tlačítkem I. Musíš taky využívat zkratky (tunely a teleporty a krystal ve tvaru přesýpacích vah, kterým se přelévá energie).

Po startu si připadáš, že sedíš v nějakém krácejícím robotu. Nejdřív si vyzkoušej jeho ovládání klávesnicí a joystickem, nauč se vcházet do dveří, létat, přesně střílet a t.d. Při ovládání z klávesnice můžeš současně dvěma tlačítky letět např. nahoru a dopředu, jít dopředu a doprava a t.d. Tím taky ušetříš čas. Pak teprv začni hrát naostro, protože velmi záleží na tom, jak rychle zvládneš zlikvidovat první krystaly.

Jdi k domu a po rozstřílení dveří vejdi dovnitř. Tam si doplníš energii z černých sloupů a černé díry ve zdi tak,

že se do nich natlačíš.

Vyjdi ven a v dálce vlevo uvidíš malou budku (nebo bednu). Přepni na střelbu (SPACE) a vystřel do ní. Po zásahu zmizí stěna mezi REGULUS a LIGHT SIDE. Otoč se doprava, až uvidíš druhou budku. Musíš se natočit tak, aby těleso v ní mělo tvar X. Pak si střelbou do jedné půlky X přelij energii tak, abys měl v ukazateli SHIELD asi dvojnásobek energie, než v ukazateli FUEL. Přepni zpátky na chůzi a vyraž ničit a drancovat prvních patnáct krystalů.

Dál už jen popíšu nejdůležitější akce. S ostatním si musíš poradit sám :

V SIRIUS střílej do hranolu na budově tak dlouho, dokud se otáčí. Otevře se vchod. Uvnitř vyleť nahoru, najdeš TELEPOD CRYSTAL (TC1). Stačí se jej dotknout a je tvůj.

V PROCYON tě musí vidět kamera, aby ses dostal do vězení (I.O. CONFINEMENT). Seber TC2 a vystřel do oken věžiček otevřeš dveře. Vyjdi doprava. Tunelem, až ve stropu uvidíš otvor, vyleť nahoru.

Jsi v UMBRIEL. Sestřel kamery na sloupech a samozřejmě ECD.

V PSYCHE najdi budku, ve které je umístěn hlavní teleport. Střel do TC1 (vlevo). Vyjdi ven a seber písmeno **D** a TC3. Vrať se do teleportu a střel do TC2. Vyjdi a seber písmeno **A**. Zpátky a střel do TC3 a seber **R**. V teleportu střel do špičky sloupu a jsi zpátky v PSYCHE.

V Ganymede Store (sektor REGULUS) jdi vpravo (skrčit), dírou se dostaneš do druhé místnosti. Vystřel na znak sekery, přitom miř na ostří. Po dobrém zásahu sekera sekne a tak se vytvoří v sektoru SIRIUS díra ve střeše skladu. Sestřel krychli, kterou najdeš uvnitř.

Pak v EQUATOR TUNNEL hledej místo se třemi lampami. Střel do drátu prostřední a promění se v TC4.

Vrať se do PSYCHE, střel do TC4 a seber písmeno **K**. Znovu se přenes do PSYCHE. Na budově spatříš složený nápis DARK a bránu do sektoru DARK SIDE otevřenou.

Příjemnou zábavu přeje - K.P. -

# DARK SIDE

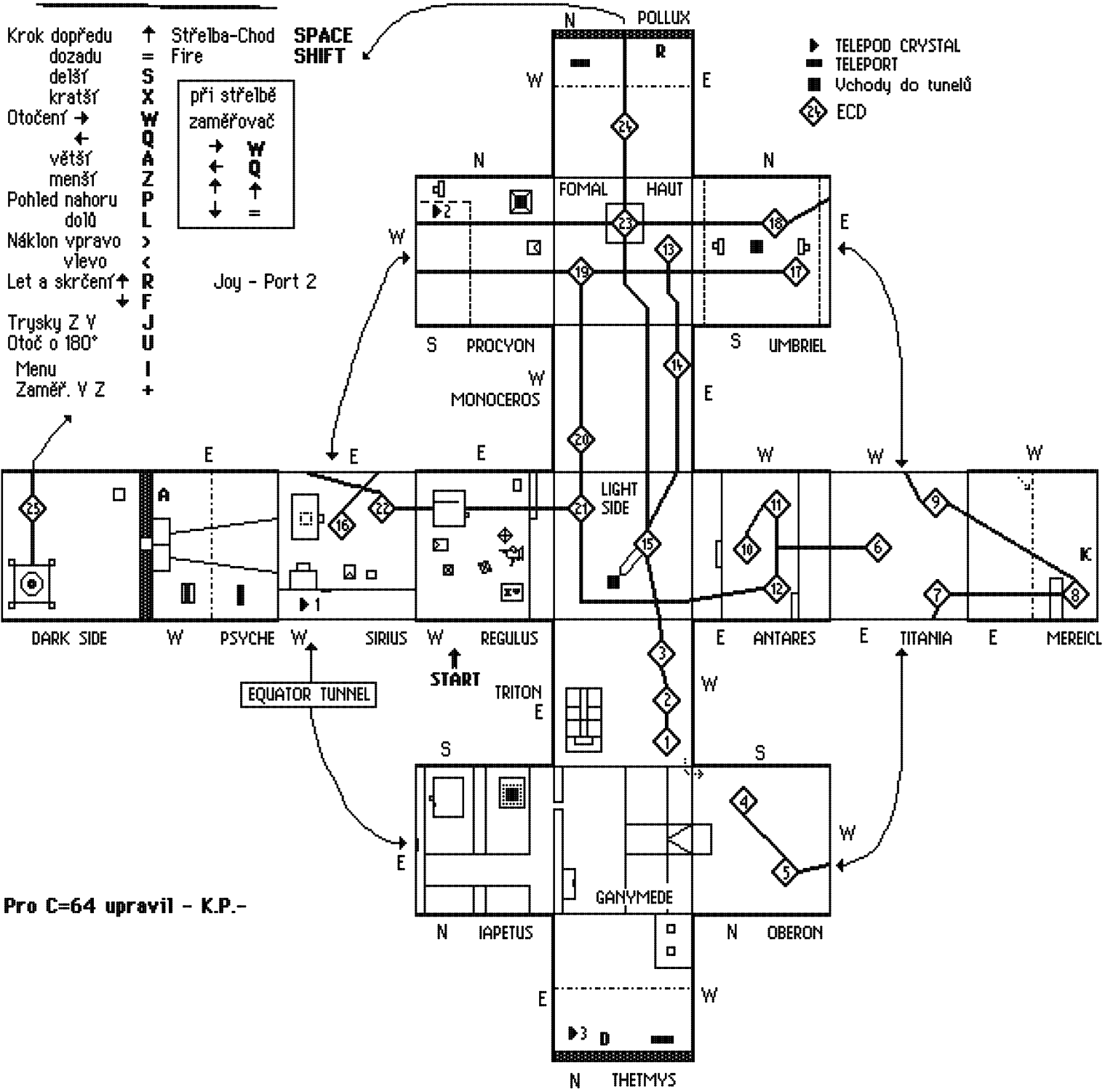
Krok dopředu  
dozadu  
delší  
kratší  
Otočení →  
←  
větší  
menší  
Pohled nahoru  
dolů  
Náklon vpravo  
vlevo  
Let a skrčení ↑  
↓  
Trysky Z V  
Otoč o 180°  
Menu  
Zaměř. v Z

↑ Střelba-Chod  
Fire  
S X  
W Q  
A Z  
P L  
R F  
J U  
I +

SPACE  
SHIFT

při střelbě  
zaměřovač  
→ W  
← Q  
↑ ↑  
↓ =

▶ TELEPOD CRYSTAL  
■ TELEPORT  
■ Uchody do tunelů  
◇ ECD



Pro C=64 upravil - K.P.-