

POWER AT SEA

Produced by ACCOLADE (c) 1987

Textovou a grafickou úpravu provedla dvojice

Marcus & **M**AC (c) 1994

Je rok 1944 - probíhají rozsáhlé akce námořnictva USA v Pacifiku. Japonci mají obrovské ztráty. Máte za úkol ovládat konvoj, složený ze 3 lodí, a ubránit jej proti nepřátelskému útoku ze země, z moře i ze vzduchu.

Nalodění

Po natažení se objeví okénko nalodění (hodnoty jsou optimálně nastaveny): 5000 vojáků (TROOPS), 50% paliva (FUEL), 12 stíhaček (FIGHTERS), 3 bombardéry (BOMBERS).

Po nastavení všech hodnot zvolte DONE a hra se rozběhne. Zobrazí se zpráva v novinách z 23. listopadu 1944. Pojednává o bojích v Pacifiku.



Kapitánský můstek

Jste na můstku se svými podřízenými. Zleva sedí radista, navigátor, dangerman a stratég. Joystickem nebo funkčními klávesami zvolíte jednoho z nich. Vždy, když pro vás mají nějakou zprávu, otočí se obličejem k vám. Zpět na můstek se vrátíte pomocí SPACE.

1. Radista: Podává informace o průběhu plavby.

2. Navigátor: Na mapě vidíte pozici vaší flotily a kurzor. Joystickem zvolte místo, na které chcete plout a stiskem fire ho označte. Můžete označit maximálně 3 body. Dále máte k dispozici tyto funkce: **S** - rychlost, **D** - vymazání posledního bodu, **R** - kurzor zpět na pozici lodě, **X** - konec hry a **P** - pauza.

3. Dangerman: Informuje vás o poškození flotily. Joystickem volíte lodě.

Zleva: bojový křižník, letadlová loď a výsadková loď.

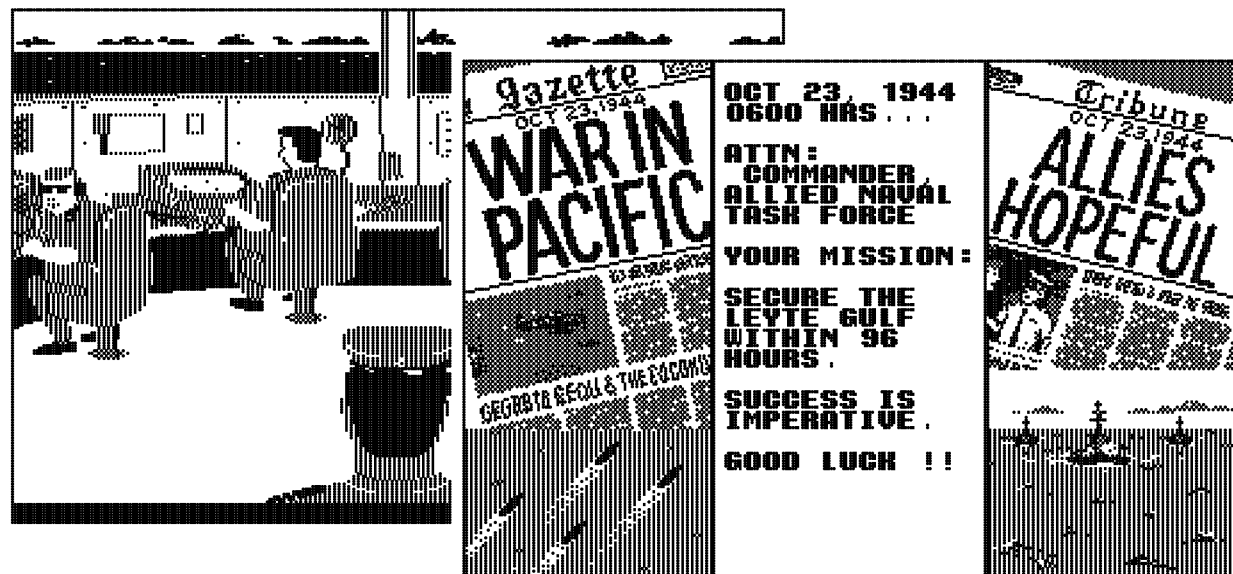
4. Stratég: Tento muž vám doporučuje taktiku boje:

- Launch planes - bombardování nepřátelské flotily
- Man large guns - boj lodě proti lodi

- c) Man anti aircraft - protiletadlová obrana
 - d) Assault base - pozemní bitva
 - e) Return to bridge - návrat na můstek
- Doporučená taktika je vždy světle zvýrazněná.

Rady pro kapitána

- praporek s číslem (na mapě) představuje nepřátelskou základnu
- když se na vás některý podřízený otočí, má pro vás zprávu



- Man large guns: klávesou F1 přepínáte ovládání loď a 120 mm kanónu.
- Launch planes: zvolte počet stíhaček a bombardérů. Počítač natáhne simulátor letadla: buď stíhačky (FIGHTERS) nebo bombardéru (BOMBERS). U stíhačky navedte loď do zaměřovače a spouští vystřelíte salvu. V bombardéru se blížíte v minimální výšce k lodi. Jakmile zaměřovací kříž zbledá, palte.
- Man anti aircraft: palte rychlopalným protiletadlovým kanónem na nalétávající nepřátelská letadla.
- Assault base: útok na pozemní základny. Nejprve zaútočíte lodním dělostřelectvem. Joystick nahoru a dolů určuje úhel výstřelu. Vpravo a vlevo otáčíte střeleckou věží. Po ostřelování zvolte, kolik vojáků (TROOPS) posíláte do akce (max. 1200). Nyní musíte čekat na výsledek akce.

Konec hry

Hra může skončit třemi způsoby:

1. Loď se potopí a vy bídně zahynete.
2. Loď se potopí, jste postaven před válečný soud.
3. Jste povýšen za splnění akce.

Přejeme hezkou zábavu s Japonci !

