

Shadow of the Evil

- WATER** - modrá láhev- dá se 3x napít, každé napití přidá 2 BODY
- POTION** - světle modrá malá láhev- jed. Použití ???
- POTION** - zelená láhev- posilovač. Dá se 3x napít, každé napití přidá 8 BODY
- POTION** - červená malá láhev. Dá se 1x napít, zvýší MAGIC na 20 a BODY na 25.
- POTION** - šedá láhev ??? (Asi jed)
- SCROLL** - každý Scroll má jiné vlastnosti viz. READ MAGIC
- BAG** - když nemáš, nemůžeš nosit víc věcí. Když máš tři BAG, můžeš nést 3x tolik.
- KEY** - najdeš u některých zabitých zloduchů. V každém level stačí vzít jeden obyčejný KEY, tím se pak dají otevřít všechny obyčejné dveře.
- Zbraně a hůl** taky sebereš zabitým zloduchům. Hůl potom můžeš přepínat přepínače na stropu. (hůl přitom musíš mít v ruce).
- Štít, Boty, Rukavice** atd taky sebereš zloduchům. Ulož je do **Wear-Belt**. Zvýší ti **DEF** - obranu.
- HAMMER** - V pravé ruce a dřevěná dýka (**DAGGER**) (pak USE ITEM) v levé zabije upíra v rakvi a získáš prsten s modrým kamenem. (**RING**) Dá se uložit do **Wear-Belt**. Hammer taky může vyrazit některé dveře. (několikrát DOORBREAK). Po delším bušení se zničí. Raději na to použij meč, dýku, sekeru a další zbraně.

Některé dveře nejdou vylomit. Ty se dají otevřít jen speciálními klíči. Např. : **Black Key, Silver Key, Golden Key, Onix Key, Amber Key, Bronze Key** atd.

MONEY - když dáš OLDMANovi, teleportuje tě na jiné místo bludiště.

MAGIC SWORD - Magický meč. Ne moc silný, ale nezničitelný. Dají se jím zlomit pouta Eve.

Některé věci se dají najít až po použití SEARCH (např. GRAY SHIELD)

Vezmeš-li : do pravé ruky **YARN** (nitě)
levé **NEEDLE** (jehlu) pak zapneš USE ITEM a klikneš na nitě, vznikne kompas, který při každém dalším použití USE ukáže kterým směrem se díváš (Sever, Jih, Východ, Západ).

: do pravé ruky **ROPE** (lano)
levé **HOOK** (háček) pak USE ITEM atd. vznikne lano s hákem, které použiješ, když chceš projít některým průchodem (na mapě černý trojúhelník).

Ostatní předměty nevím jak a k čemu použít. K čemu jsou čísla u některých věcí. Např. 52, které řekne Křišťálová koule. (Ta koule se dá rozbít).

Bojuje se FIERCER, QUICK F., FIGHT, DEFENCE a kouzly CAST.

Asi uprostřed obrazovky dole jsou šipky nahoru a dolů. Těmi si můžeš posunovat zpět nápisy. Mezi šipkami je **modrý** čtvereček. Když **zběháš**, je v místnosti nějaký předmět. Taky se tam objeví nápis když text pokračuje.

Kouzlo :

SHIELD - vytvoří kolem tebe ochranný štít. Zapíná se dřív, než narazíš na protivníka. Nezapomeň ho po boji vypnout DISPEL, jinak ti vyprchají všechny MAGIC.

READ MAGIC - Po použití jednoho SCROLL nemůžeš použít další, ani se nedozvíš (EXAMINE) k čemu jsou další SCROLL. Nejdřív musíš použít kouzlo READ MAGIC.

FLAME COLUMN - působí nejlíp proti protivníkům lidského typu. Podle síly protivníka můžeš kouzlo použít několikrát, dokud ho nezabiješ nebo dokud máš MAGIC.

MAGICAL VIOLENCE - působí proti protivníkům zvířecího typu. Stejně použít jako předchozí.

Až budeš mít víc stejných zbraní, zjisti si **EXAMINE** která je v nejlepšímu stavu a se kterou budeš mít nejvíc **ATTACK** a **DEF**. Každá se časem opotřebovává.

Bojuješ zbraní v pravé ruce. Stít dej do levé. Můžeš si zjistit sílu protivníka **MEASURE** a můžeš z boje vycouvat **FLEE**, ale ztratíš tím několik **BODY**.

Můžeš s ním zkusit promluvit **TALK** (většinou ti řekne že tě zabije), můžeš ho zkusit zastrašit **FRIGHTEN** (některý uteče) atd.

Znaky na zdi (nápis) poskytují různé rady, některé obsahují čísla ???

U mapy ve tmě si rožni lampu, ale nevím, k čemu ta mapa je.

V místnostech označených na moji mapě **H** je místo, kde se dá schovat **HIDE IN**. (Někdy funguje až po více zmáčknutích) Pak použít **REST**. Šipkama se zvolí počet bodů potřebných k doplnění **MAGIC** a **BODY**. Pak znovu **REST**. Po doplnění se zmáčkne **COME OUT**.

Když se dole objeví nápis : **YOU HEAR NOISE CLOSELY**, je někde blízko zloduch, kterému se dá vyhnout, **YOU HEAR NOISE FROM FAR**, je zloduch vzdálený. Může být za zdí.

V chodbách je spousta zdí, kterými se dá projít (tečkovaně).

Nemá (? asi) smysl zabíjet rytíře z mapy 6. Po jeho zabití jsem musel Oldmanovi dávat za teleport dva pytlíky peněz (?chyba v programu ?). Lepší je schovat si **SCROLL** **REGENERATE** a **POTION** posilovač na boj se dvěma dalšími rytíři a Hargonem. Ti se zabít musí. Hargona se mi zatím nepodařilo zabít, ale nejdéle jsem s ním bojoval, když jsem v obou rukách držel diamanty.

V mapě 6 si vyber dřevěný kříž. Tím se lehce zabíjejí upíři v mapách 5 a 6.

Oblečení a výzbroj se mi nejvíc osvědčilo šedé, meč je nejlepší **SWORD BASTARD**, sebraný zabitému rytíři. Ten z mapy 4 je ve špatném stavu a hned se zlomí.

Na mapě 6 před obrazem **EYE** použij **DOGSKULL**, u obrazu s jamkou **RING** (prsten s modrým kamenem), na upíra dřevěný kříž a na okovy Eve **MAGIC SWORD**.

V programu jsem našel obrázek helmy se střapcem a druhý střapec. Ten střapec (**TAIL**) z mapy 6 se mi nepodařilo na žádnou helmu nasadit.

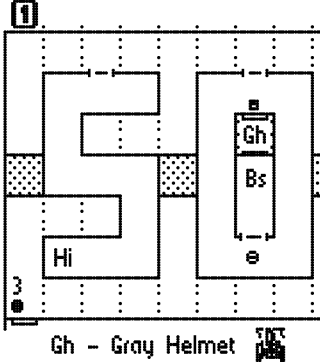
Nemůžu otevřít : dveře za teleportem 5, dveře v levém horním rohu mapy 2 (tam je asi konec hry a klíč má u sebe Hargon. Dál dvoje dveře v mapě 7, ty se asi otvírají zevnitř po zabití Hargona. Ten je tam někde za teleportem 15. Tam se prochází přes místnost **ILLUSION**. Scroll **DETECT ILLUSION** funguje jenom chvíli, ale dá se to projít a najít dveře i bez něj. K Hargonovi hned za dveřmi doprava a 3x dopředu, zpátky doleva a 1x dopředu.

Když už máš rozehranou hru, je rychlejší ji nahrávat spodním řádkem v **DIRECTORY**. Nebo stačí šipka vlevo, hvězdička.

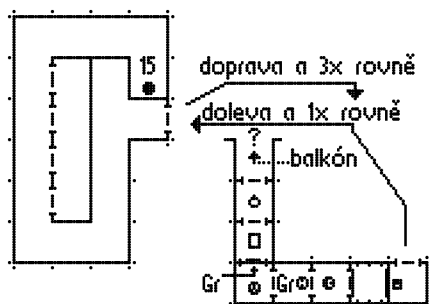
Na začátku (podle mapy) jdi vlevo, před dveřmi zabij zloducha (je slabý) odlož lampu a píšťalku, (INVENTORY) vem si jeho nůž do pravé ruky. Projdi dveřmi a jdi rovně, pak doprava až k obrazu, zase doprava. V chodbách najdi a zabij zloducha s klíčem. Seber mu klíč, nůž vyměň za meč. V některé z vedlejších místností označené Hi (na mapě) si můžeš doplnit MAGIC a BODY. Pak do místnosti kde je BAG. Cestou potkáš ještě jednoho slabého medvěda. Odemkni klíčem UNLOCK. Uvnitř seber BAG a dej ho nad BAGS v INVENTORY.

Teď už můžeš nosit víc předmětů a klíčem otevřeš všechny zamčené dveře v tomto poschodí, kromě jedné v levém rohu nahoře. Ty se mi nepodařilo ani vylomit (otvírají se zvláštním klíčem).

Jdi zpátky pro lampu a píšťalku, posbírej věci v okolních místnostech a taky si vem štít a ostatní věci zabitého zloducha.



Gh - Gray Helmet



- ⊙ - rytíř T.L.U.
- ⊙ - Hargon
- ⊙ - vlkodlak
- Gr - Green Key
- ⊙ - Rome's Ring
- - trezor

Nápis z mapy 5.

Six and six is the same,
 three times three four, too
 It's the part of twenty-four
 of course thelve's divisor

Šest a šest je totéž
 tři krát tři čtyři, k tomu
 je část z 24
 z jednoho ?jeho dělitele

Čísla : 25, 52, 31 nebo 37

Z mapy 7.

Common part of four and four
 four dozen minus its first,
 two and two's double
 normandy of our century

Společný díl ze čtyři a čtyři
 čtyři tucty minus jeho první
 dvě a druhý dvojnásobný
 průměr z našeho století

Z mapy 1.

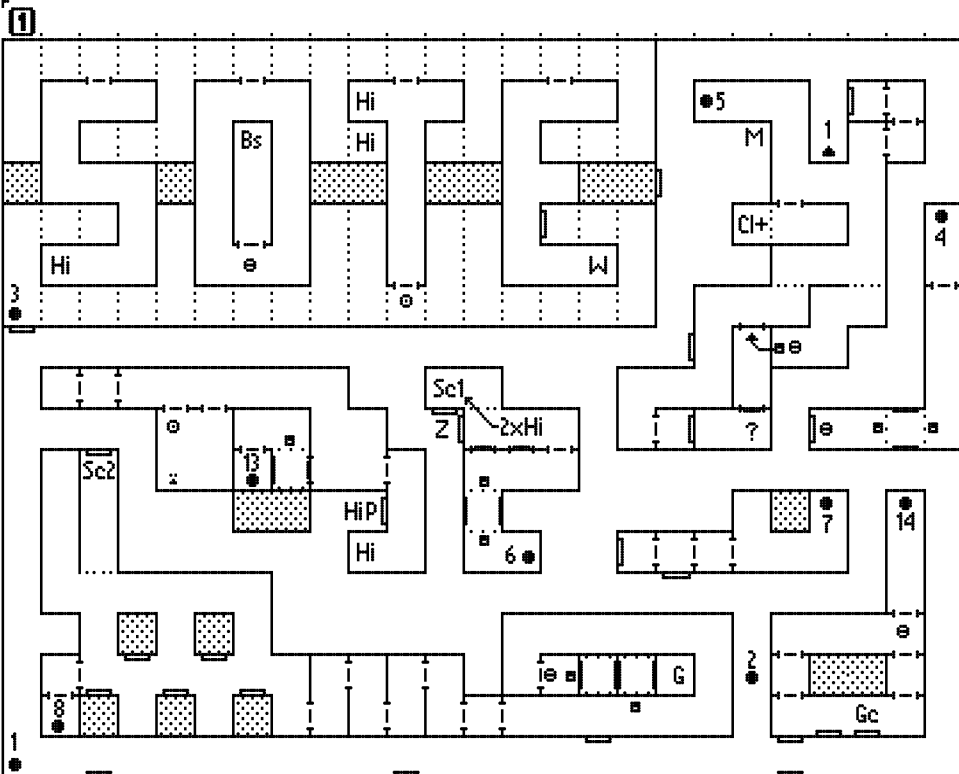
Four dozen plus one N' first
 hundred and twenty and two,
 halve, and take one away,
 double, N' leave fifty-nine

Čtyři tucty plus jedno N' první
 stovka a dvacet a dva
 půlka, a jedna pryč
 dvakrát N' vynechat 59

Možná že je nějaký výpočet schovaný v mapě :

W	(4	3	W
))	2	/	W
X	W	X	2)
X	2	/	W)
(/	/	W	3
W	W	X	2	4

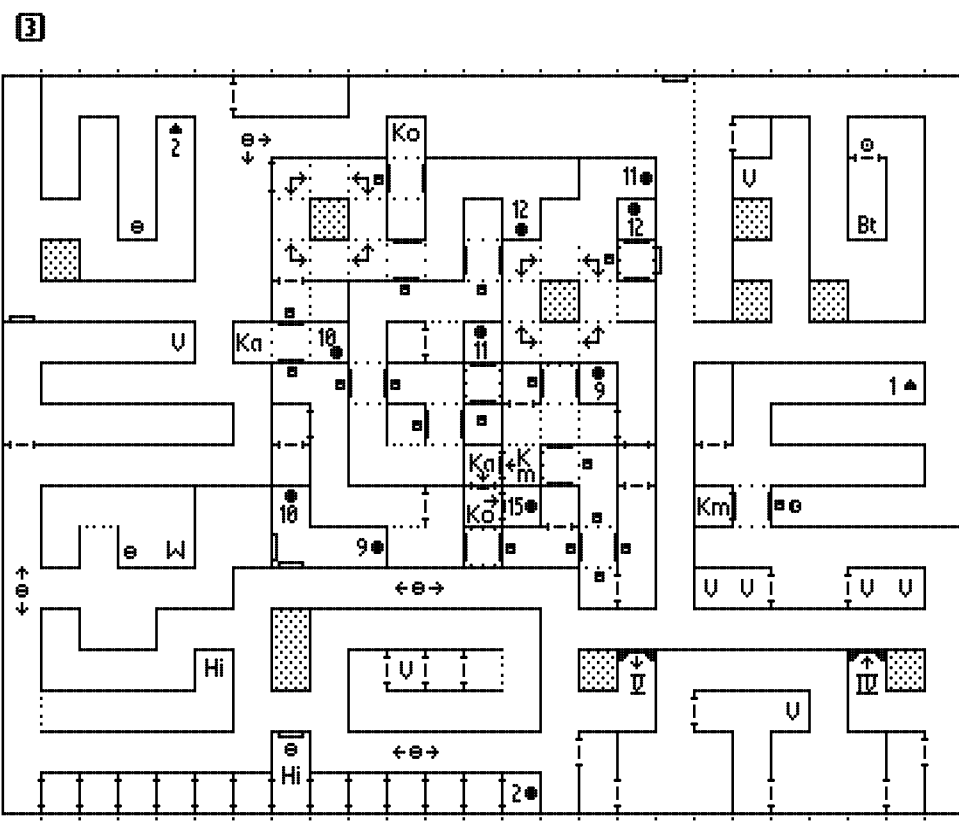
A	B	C	D	E
F	F	G	H	A
I	J	K	L	F
K	G	H	J	F
B	M	M	E	D
N	N	I	L	C



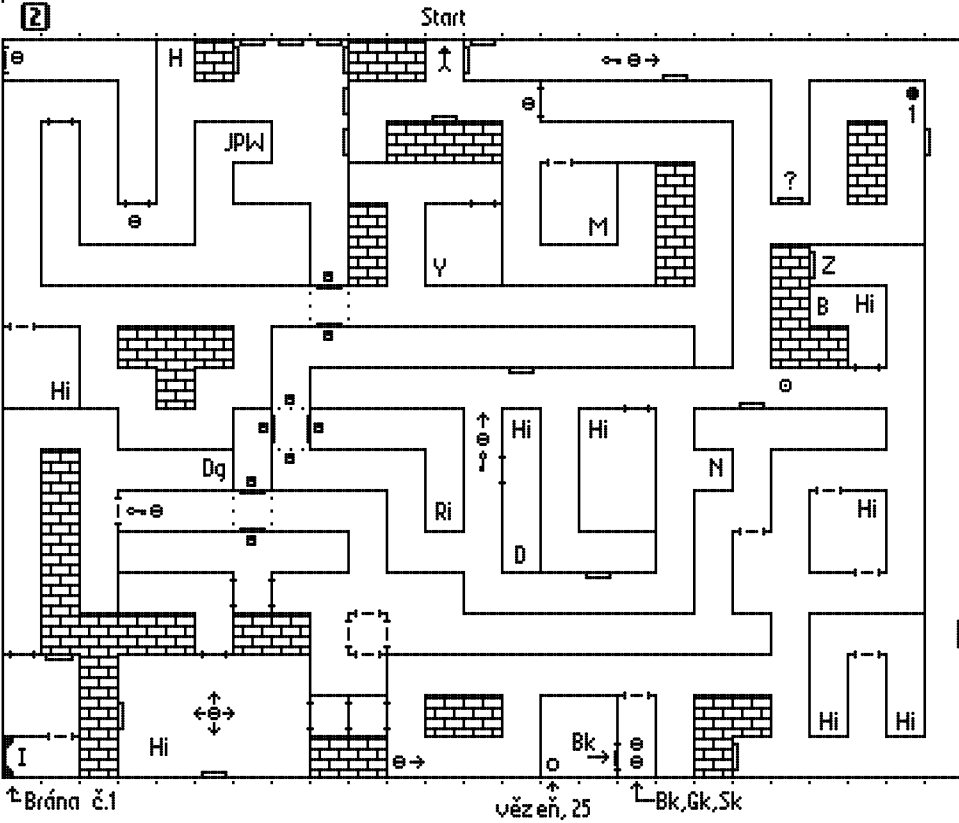
- W - Water voda modrá
- P - Potion posilovač zelená
- G - Gray Shield šedý štít po SEARCH
- M - Money peníze
- Cl+ - Cloak plášť, po SEARCH Plate mail šedá
- Bs - Broken Sword zlomený meč
- Sc - Scroll kouzelný svitek
- Gc - Golden Crown zlatá koruna

- Z - znaky na zdi
- Hi - místnost kde se da schovat HIDE
- e - zloduch
- o - potvor
- - přepínač
- - teleport
- ▲ - průchod
- ∴ - Dog Skull psí lebka

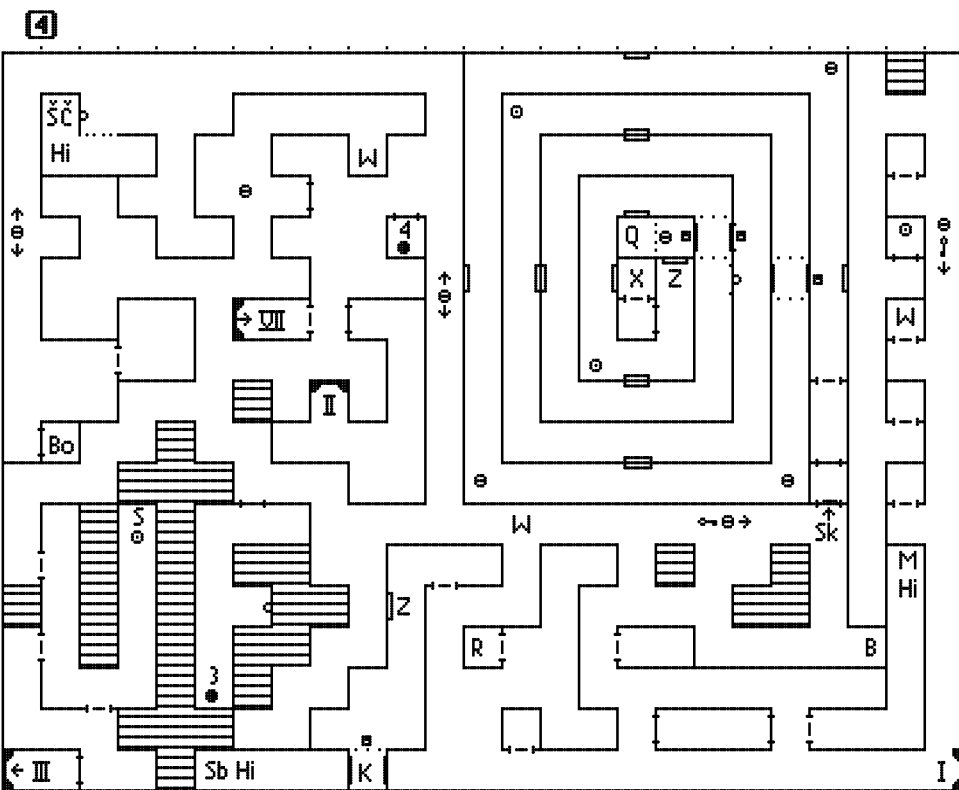
Sc 1 - Neutralise zneškodnit
 Sc 2 - Detect Illusion objevit klam



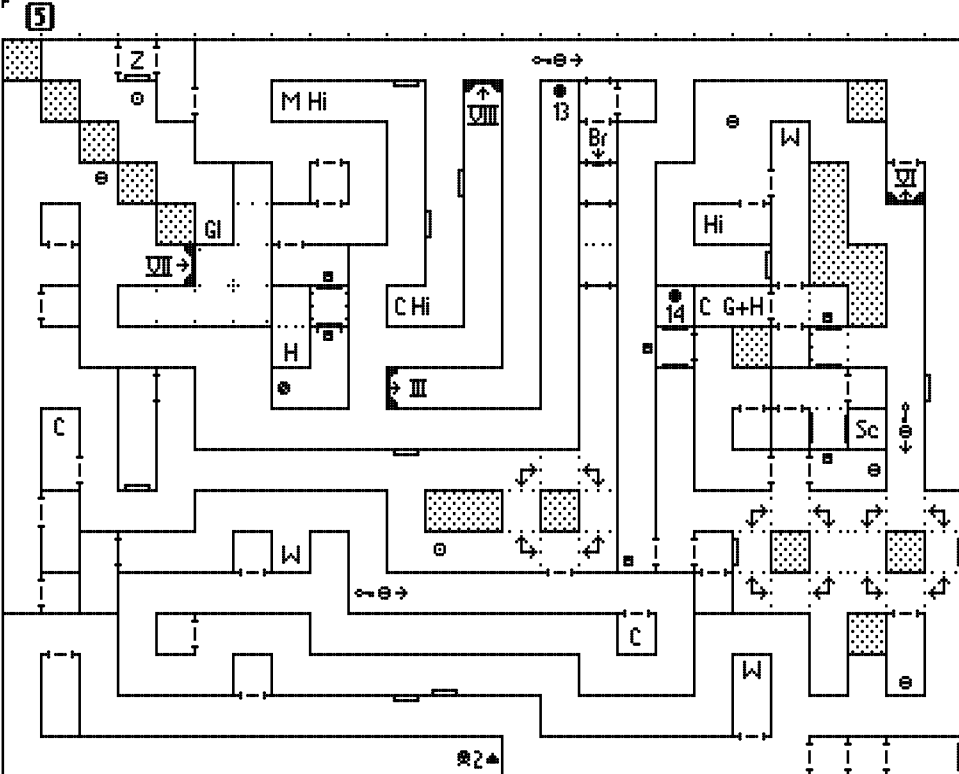
- U - Uase váza
- Km - Key Ametist klíč růžový
- Ka - Key Amber klíč hnědý
- Ko - Key Onyx klíč modrý
- e - rytíř R.H.M. (totéž co rytíř G.Z.L.)
- Bt - Brust zlatá busta



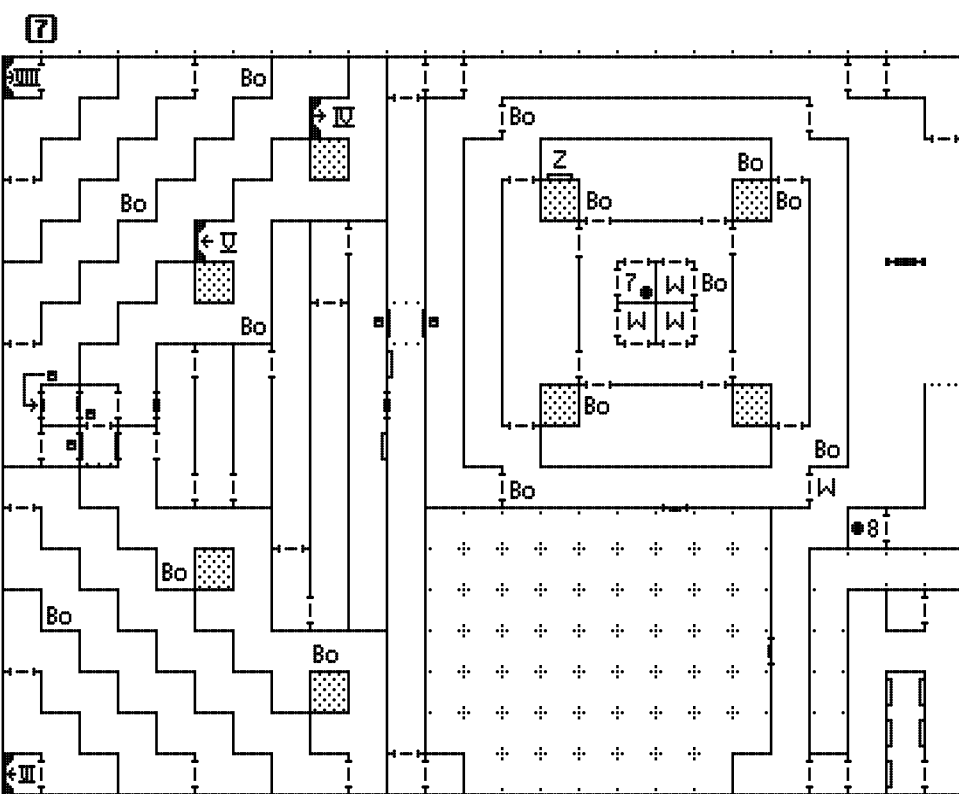
- | | |
|---|------------------|
| B - Bag | brašna |
| H - Hammer | kladivo |
| M - Money | peníze |
| Y - Yarn | provázek |
| N - Needle | jehla |
| D - Diamond | diamant |
| Dg - Dagger | dřevěná dýka |
| J - Potion | jed sv. modrá |
| W - Water | voda modrá |
| P - Potion | posilovač zelená |
| Z - znaky na zdi | |
| Hi - místnost kde se dá schovat | HIDE |
| e - zloduch | |
| o - potvor | |
| ■ - přepínač | |
| ● - teleport | |
| Ri - rakev s upírem, v ní Ring - prsten | |
| Bk - Black Key | černý klíč |
| Gk - Golden Key | zlatý klíč |
| Sk - Silver Key | stříbrný klíč |
| ? | mapa |



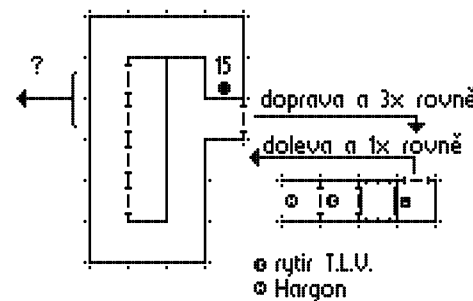
- | | | |
|----|-----------------|---------------|
| Š | - Potion | šedá láhev ? |
| Č | - Potion | červená láhev |
| Q | - Magic Sword | magický meč |
| X | - D+W+P | |
| S | - Shield | štít červený |
| R | - Rope | lano |
| Sb | - Sword Bastard | meč ? |
| K | - Knife | nůž |
| Bo | - Boots Leather | boty |

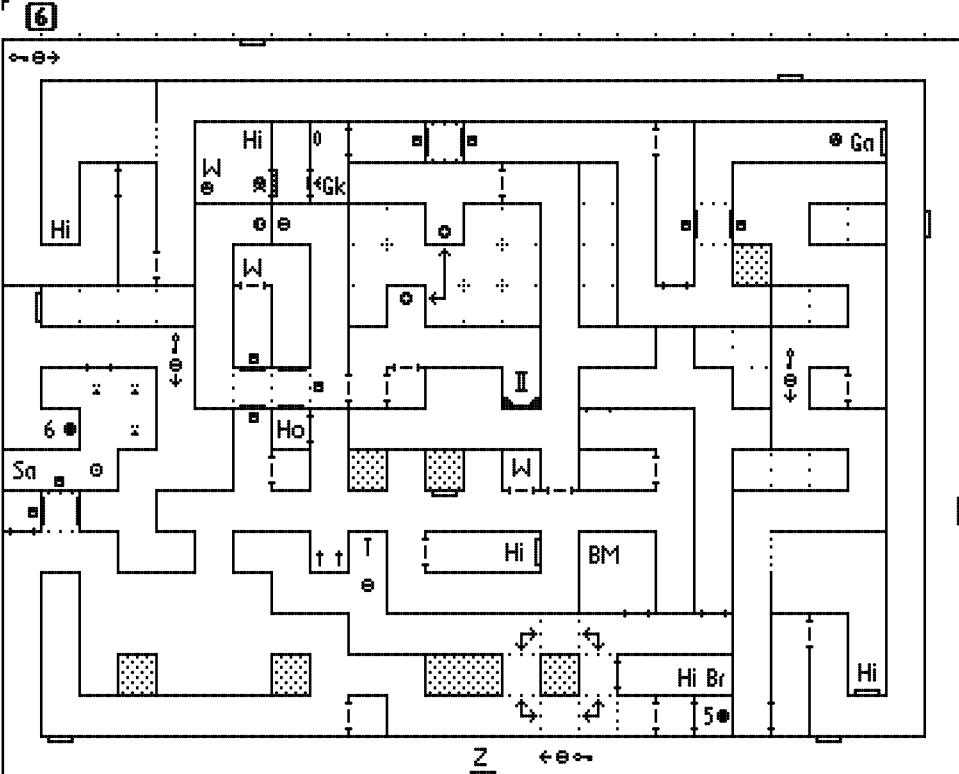


- M - Money peníze
- Gl - Gloves rukavice šedé
- C - Candle svíčka
- H - Helmet Green helma zelená
- W - Water voda
- Sc - Scroll svitek Electric Aura
- Z - znaky na zdi
- - Ball :52 míč skleněný
- ♁ - upír
- G+H - Gloves+Helmet, modré rukavice a helma (objeví se po zabití některého rytíře-G.Z.L., R.H.M. a T.L.U.)



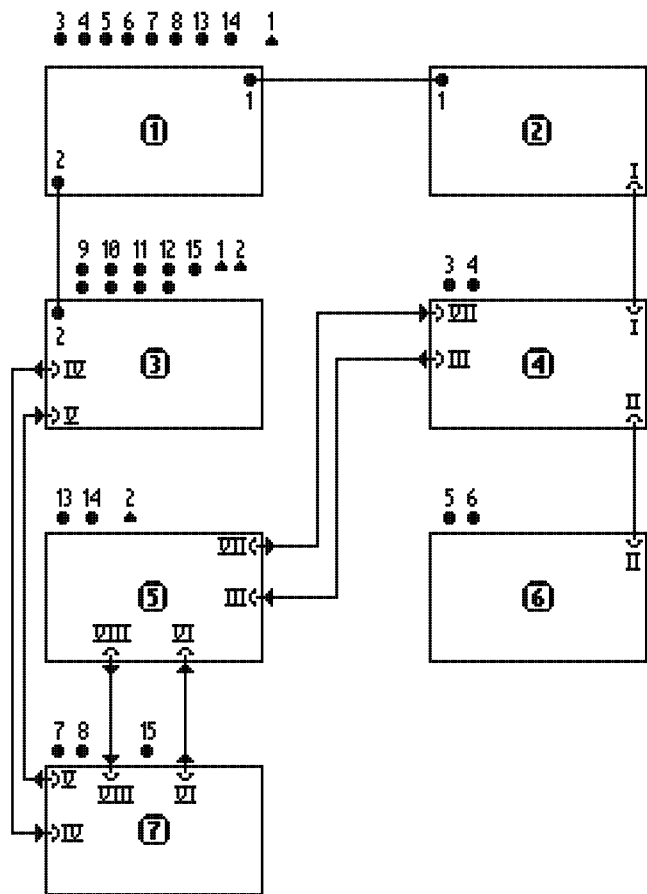
- Bo - Bonsai
- W - Water voda
- Z - znaky na zdi





- Ga - Golden Amulet zlatý amulet
- Sa - Sabbatons boty šedé
- Ho - Hook + Scroll hák + svitek REGENERATE
- T - Tail střepec
- Br - Bronze Key bronzový klíč
- z - Dog Skull psí lebka
- o - Old Man starý muž (dej peníze)
- o - rytíř G.Z.L. (Sabbatons, Breast Plate, Cloak, Shield, Sword Bastard) a Money
- o - ďábel
- †† - zlatý nebo dřevěný kříž (vem dřevěný)
- o - obraz Eve použij Dog Skull
- o - eb obraz použij Ring
- o - upír použij dřevěný kříž
- e - Eve použij Magic Sword

Schéma bran a teleportů



MAIN

- NORMAL FAST SLOW -?
- SEARCH -Hledání
- INVENTORY -Inventář
- EXAMINE -Prozkoumání
- USE ITEM -Použít
- DOORBREAK -Dveře vyrazit
- UNLOCK -Odemknout
- SWITCH -Přepnout
- HIDE IN -Schovat se
- DISGUISE -?
- REST -Obnovení BOD a MAG.
- CAST - Ušít kouzla

CHARACTER STATISTIC SETTINGS

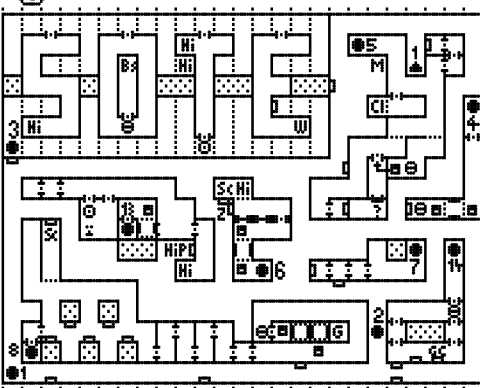
- | ENCOUNTER | UTKÁNÍ |
|-----------|----------------------|
| FIERCER | -Prudce |
| QUICK F. | -Rychle |
| FIGHT | -Bojovně |
| DEFENCE | -Obrana |
| FLEE | -Ústup |
| HANDSWAP | -Výměna v rukách |
| IN HANDS | -V rukách |
| USE ITEM | -Použít |
| GIVE ITEM | -Dát |
| CAST | -Ušít kouzla |
| FRIGHTEN | -Zastrašení |
| MOCK | -Vásměch |
| MISLEAD | -Klamání |
| TALK | -Rozhovor |
| MEASURE | -Zjištění protivníka |
| ATTACK | -Útočnost |
| DEF | -Obrana |
| MAGIC | -Magické body |
| SPEED | -Rychlost |
| BODY | -Síla |

STATISTIC :

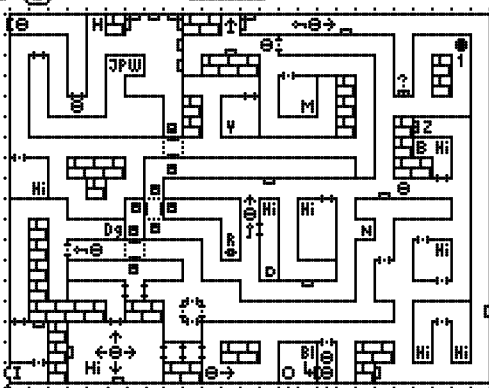
- STEPS DONE -Počet kroků
- ENEMY KILED -Zabito
- CATCHED HURTS -?
- CAUSED HURTS -?
- MAGIC HURTS -?
- CASTED MAGIC POINTS -?

	Levá ruka	Bražna	Pravá ruka
Na místě	LEFT	BAGS	RIGHT
HERE			
WEAR - BELT			CARRY
Oblek Pancíř			V bražně

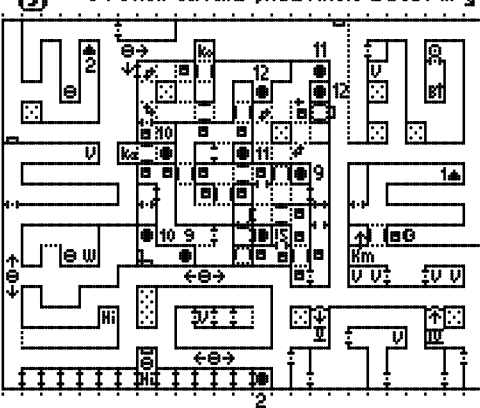
SHADOW OF THE EVIL **Start**



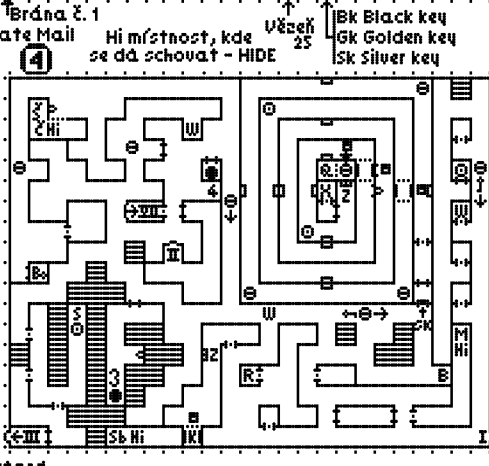
- B Baq
- W Water
- ↑ Key
- M Money
- Z Znaký
- U Uprnáč
- ⊙ Teleport
- ⊙ Zloduch
- ⊙ Potvor
- ▲ Prúchod



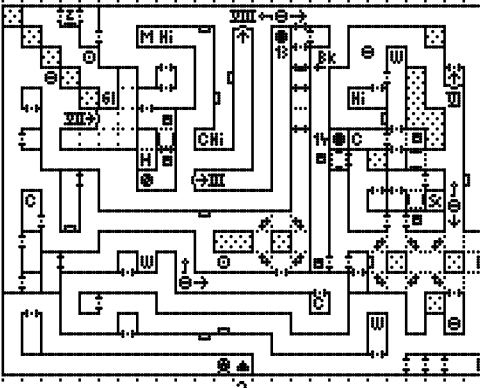
3 Potion-žedá ?
 4 Potion-žerendá přidá MAGIC a BODY 1x



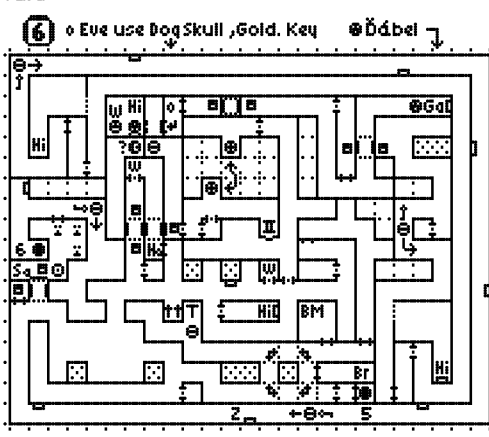
- P Posařovač zel.
- J jed su.modrá
- D Diamond
- V Varn
- N Needle
- Dq Daqqer
- H Hammer
- R Rake s upřem
- R Ring-prsten
- Brána ž. 1
- Hi místnost, kde se dá schovat - HIDE
- Vězení 25
- BK Black key
- GK Golden key
- SK Silver key



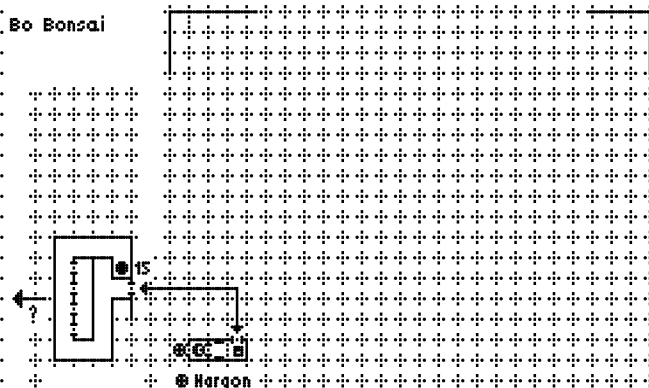
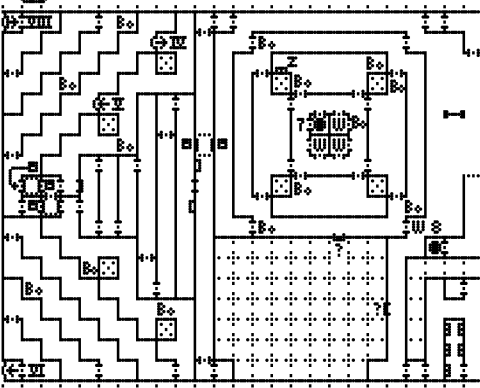
5 Gold, amulet



- Ga Gold, amulet
- E Eve
- St Stick
- O Oldman
- Gl Gloves
- C Candle
- B Ball 52
- D Dog Skull
- Ho Hook+Sc
- Sa Sabbatons
- H Helmet Green
- T Tail
- Br Bronze Key
- U Upr



7 Bonsai



Nargon